

開業して12年 登戸駅から徒歩1分・セブン-イレブンの上

はいしゃさん **登戸** **子ども&おとな** **歯科**

NEWS LETTER

小児歯科担当医4名、成人歯科担当医4名
治療はもちろん、予防から矯正まで、幅広く診療します

保険 治療 取扱い



★診療予約受付中★

Tel:044-922-8241

おとなの受付時間	こどもの受付時間
月 火 金	月 火 水 金
午前 9:00~13:20 午後 15:00~19:00	午前 10:00~13:20 午後 15:00~18:40
水	土
午前 9:00~13:20	午前 9:00~11:20 午後 13:00~16:20
土	休診日
午前 9:00~11:20 午後 13:00~16:20	木曜・日曜・祝
	予約制

www.noborito.org

診療科目 一般歯科 / インプラント
小児歯科 / 矯正歯科



〒214-0014
神奈川県川崎市多摩区登戸 3375-1
第2TSSビル 2-B

歯科衛生士募集中!

登戸周辺の皆様にお口の健康と美と一緒にご提案していきましょう!
お電話にてお問い合わせください。

Tel:044-922-8241

キレイな 歯並びで イキイキ / ライフ!

当院の歯列矯正は3歳から高齢者の方まで年齢に応じてたくさんのオプションをご用意しています。

矯正方法 1 **T4K**
《口輪筋トレーニング》
適応年齢 3~12歳程度
治療期間 6ヶ月~6年

上の前歯が特に出ている感じがする、噛み合わせが深い感じがする、下の前歯が出ている感じがするなど見た目が気になる時は、口の周囲の筋肉と、舌の筋肉の調和を図るマウスピース型の装置で見た目を改善します。



矯正方法 2 **床矯正**
適応年齢 6~12歳程度
治療期間 1.5年~6年

歯並びは気になるけど、隙間がなくて歯を抜かないといけないから...と治療をあきらめてはいけません。当院では診断次第では顎の成長を促進したり特殊な装置を利用したりして、歯をできる限り抜かないように歯列矯正します。



矯正方法 3 **マウスピース矯正**
適応年齢 12歳~制限なし
治療期間 6ヶ月~2年

矯正の装置に抵抗がある、以前矯正をしていたが少しだけ後戻りしたといった方にお勧めです。マウスピース矯正は、透明のプラスチック製で、少しずつ歯並びを変えていく方法です。装置が目立ちにくく、話すときの違和感も少なく、外してお食事もお楽しみも今まで通りです。



矯正方法 4 **ブラケット矯正**
《非抜歯矯正》
適応年齢 10歳~制限なし
治療期間 6ヶ月~3年

ブラケットを歯の表面につける一般的に普及している方法です。前歯だけの部分矯正から、本格的な矯正まで全てのケースに対応可能です。現代では透明や白いブラケットを使用して目立たない工夫をしています。確実に歯を理想的に並べていきます。



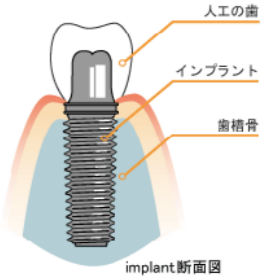
キレイな 入れ歯にしてみませんか — 金具の見えない入れ歯、ソフトデンチャー



部分入れ歯をご使用の患者さんが一番になっていることは、部分入れ歯を支える金具が見えてしまうことです。ね。「もっと見た目を良くしたい」、「残っている健康な歯も大切にしたい」、そんな患者さんにはソフトデンチャーをお勧めします。前歯の部分入れ歯でも金具が目立つことはありません。ぜひご相談下さい。

難しいインプラント治療もご相談ください

インプラントは 選択肢の一つです



「失った歯に対してインプラント治療のみが一番良い治療法とは限りません」
これはとても重要な考えです。歯を失った部分の治療には、インプラント以外に保険治療の入れ歯やブリッジなどの治療法もあります。
他の医院で話を聞いたからといってインプラントだけが唯一の治療法と思いきまないとください。インプラント治療のメリット・デメリットの説明をしつかり受け、結論を急ぐことなく、ゆっくり考えることが大切です。

登戸こども&おとな歯科では3つの事を大切にしています

包括的な審査・診断をします
補綴（被せ物）、歯周、外科などの知識を駆使して総合的に審査・診断をします。
そのうえで理想的なインプラント治療計画を提示して、患者さんの経済的、職業的、時間的な制約を考慮して現実的なインプラント治療計画をご提示します。

治療ゴールを共有します
治療のゴールが歯科医師の頭の中にだけあるのではなく、患者さんと共有します。
治療の持つ問題をすべて明らかにして、具体的にインプラント治療が達成できる結果と限界、インプラント治療によるメリットとデメリット、その後に必要なメンテナンス、治療期間と費用などを明確にします。

コミュニケーションを大切にします
歯科医師、歯科技工士、歯科衛生士そして患者さん、治療に携わる者すべての間で良好なコミュニケーションがとれていることがインプラント治療の成功の条件です。

豊富な臨床経験

当院は早くからインプラント治療に携わっており、数多くの臨床を経験してきました。今では患者さんからの紹介で遠方からもインプラント治療にご来院いただいています。

たゆまぬ研鑽

最新の知識と技術の習得のために「日本インプラント臨床研究会」「社団法人日本歯科先端技術研究所」などの会員となり、日々変わりゆく新技術と情報の習得に努めております。



メンテナンスをしつかりと

インプラントの治療後は、メンテナンスをしつかり行うことで快適さを維持することができます。生涯にわたって患者さんのお口の健康を守ります。

最新の設備

専用の診療室

インプラントに限らず、親知らずの抜歯など、外科的な処置を伴う治療は、個室の診療室で行います。

歯科用CT
従来よりも鮮明な画像で顎の骨の状態を立体的にモニター上でお見せできるようになりました。



3Dプリンター

必要に応じて、CTから得られた情報を元に患者さまの顎の模型を作成いたします。



お子様の歯の健康管理

小児歯科、定期検診のご案内

お子様の歯、乳歯は大人の歯に比べ柔らかく、検診を受けていただけ虫歯になりやすい傾向があります。
早期発見・経過観察・治療というプロセスを経るためにも小さい虫歯、色の変化を見つけたら、ぜひご相談ください。

乳歯はいずれ抜け、永久歯がはえてきますが、乳歯の虫歯をそのままにしておくと永久歯の強さや永久歯の生え方にも影響が出てくることがあります。



小児専用診療室：保護者の方も治療に同席できます。

歯周病の原因と対策

歯周病の原因は、「歯周病菌」による感染症です。この歯周病菌は、歯の周囲に付着した歯石の中にいます。歯石は「歯の石」という文字通り、硬く石のように歯に付着していますので、歯磨きで落とすことはできません。歯科医院での歯石除去が必要になります。

そしてこの歯石は、一度除去しても、しばらくするとまた付着してきます。特に時間の経った歯石はとても硬く、悪玉菌も増殖しています。治療終了後も期間をあけすぎないよう、定期的な歯石の除去をお勧めします。

「虫歯もないし、とても調子の良い」お口の中でも、無症状のうちに進行するという特性から、歯周病が見逃されている場合もあります。



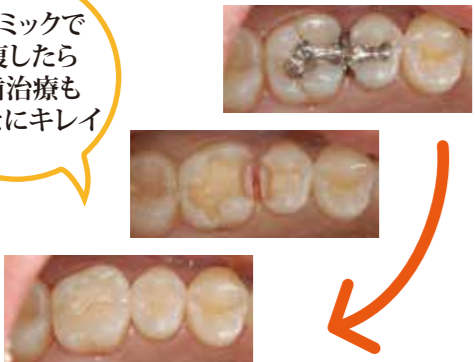
初診時
歯肉が腫れているのがわかります。

歯石除去後
歯石を除去すると歯肉の腫れが引きました。

美しい歯の修復

当院には、あなたの笑顔を変えられるセラミック治療があります。

左症例は奥歯に保険診療による詰め物を入れた治療がされていましたが、銀色の歯が気になるのと、セラミックでの治療を希望されました。銀の詰め物を外すと、隙間に虫歯が再発していたので、ルーペで最小限、丁寧に虫歯を除去し、セラミックの詰め物を装着しました。見た目にも大変美しい仕上がりにになりました。



セラミックで修復したら虫歯治療もこんなにキレイ

安全・安心な感染予防対策

歯科医院は清潔な場所でない限りありません。そのために、当院では衛生管理を徹底して行なっています。

紙コップ、エプロン、手袋は使い捨てを使用し、患者さんのお口に触れる治療器具は、高圧蒸気の出る機械で滅菌状態にします。
診療室内も診療が終了するごとにアルコールで汚れを拭き取ります。

このように徹底した衛生管理を行ない、院内を清潔で気持ちの良い空間に保つよう心がけています。

